

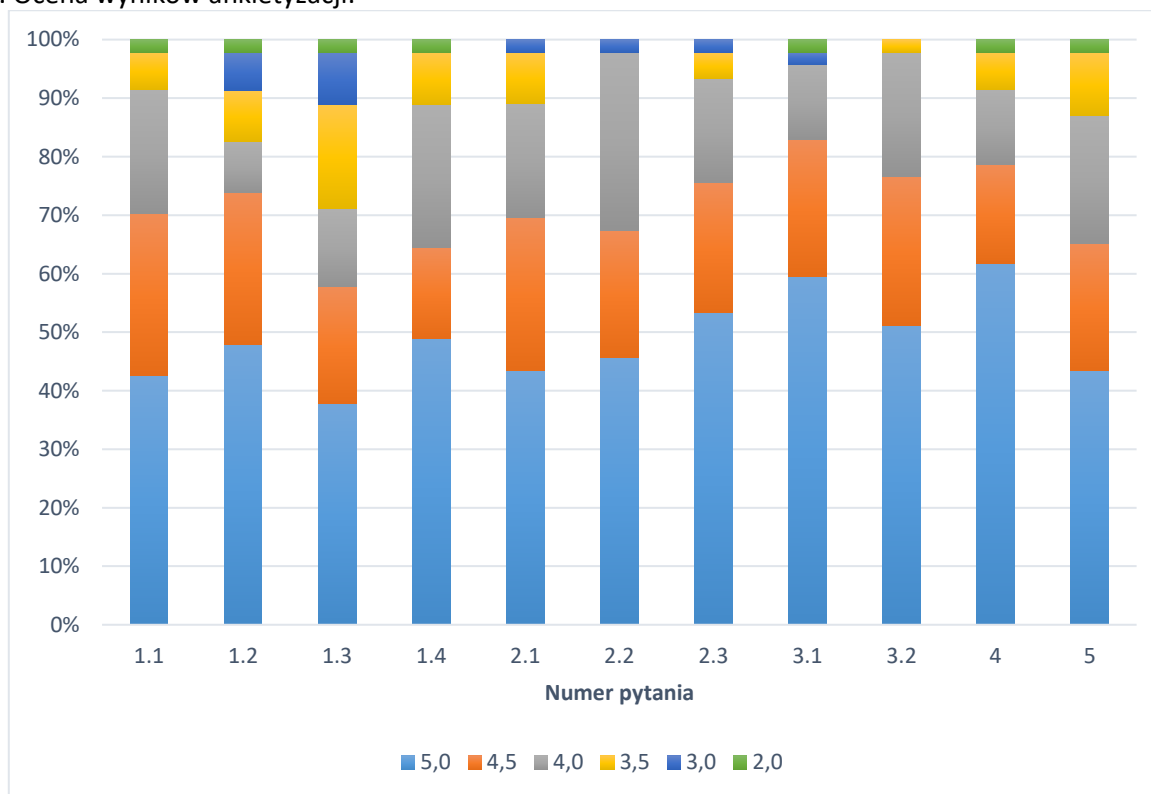
Nazwa Jednostki organizacyjnej	Instytut Geografii Społeczno-Ekonomicznej i Turystyki
Rok ankietyzacji	2021/2022
Data sporządzenia raportu	21.12.2022

**Raport ankietyzacji  
oceniającej praktyki zawodowe  
w Instytucie Geografii Społeczno-Ekonomicznej i Turystyki  
przez studentów Akademii Pomorskiej w Słupsku**

1. Liczebność respondentów:

Liczba ocenianych kierunków	Liczba studentów ogółem objętych praktyką	Liczba studentów wypełniających ankietę
1	50	47

2. Ocena wyników ankietyzacji:

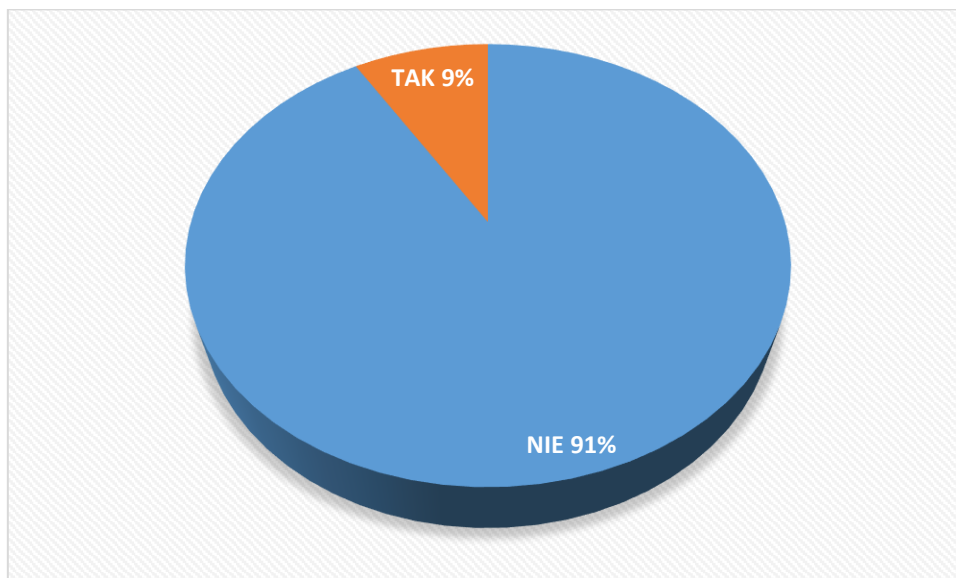


Ryc. 1. Podsumowanie ankiet: pytania 1-5

TREŚĆ PYTAŃ ANKIETOWYCH, GDZIE (5 - OCENA NAJWYŻSZA, 2 - OCENA NAJNIŻSZA):

- 1.1. Jak ocenia Pani/Pan infrastrukturę miejsca praktyk i jej dostępność dla osób odbywających praktykę zawodową, w tym także z ograniczoną sprawnością fizyczną?
- 1.2. Jak ocenia Pani/Pan organizację praktyk ze strony Uczelni, w tym regulamin praktyk?
- 1.3. Jak ocenia Pani/Pan bazę/dostępność miejsc praktyk oferowanych przez Uczelnię?
- 1.4. Jak ocenia Pani/Pan dostępność informacji na temat wymaganych w programie studiów praktyk?
- 2.1. W jakim stopniu praktyki przyczyniły się do pogłębienia zdobytych w trakcie studiów efektów uczenia się w zakresie wiedzy i umiejętności?

- 2.2. W jakim stopniu praktyki rozwinęły Pana/Pani samodzielność i odpowiedzialność podczas wykonywania pracy?
- 2.3. W jakim stopniu praktyki rozwinęły Pana/Pani umiejętność komunikowania się i pracy w zespole?
- 3.1. Jak ocenia Pani/Pan zaangażowanie oraz pomoc opiekuna praktyk u pracodawcy?
- 3.2. Jak ocenia Pani/Pan wsparcie ze strony koordynatora/opiekuna praktyk ze strony Uczelni?
4. Jak ocenia Pan/Pani ogólny stopień satysfakcji z odbytej praktyki?
5. W jakim stopniu Pana/Pani zdaniem praktyki zwiększają szanse na późniejsze znalezienie zatrudnienia?



Ryc. 2. Pytanie 6: Czy widzi Pan/Pani potrzebę zmiany/usprawnienia organizacji praktyk ze strony Uczelni, w tym ewentualne zmiany w karcie przedmiotu praktyki?

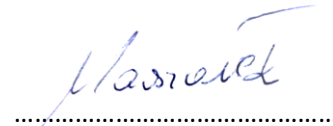
- W roku akademickim 2021/2022 w badaniach ankietowych udział wzięło 84% studentów objętych praktyką zawodową.
- Analizując powyższe zestawienie można stwierdzić, że poruszane w ankiecie kwestie dotyczące praktyk zawodowych realizowanych na kierunku Turystyka i rekreacja zostały wysoko ocenione przez respondentów.
- Zdecydowana większość ankietowanych studentów (91%) nie widzi potrzeby dokonywania usprawnień w organizacji praktyk w tym również potrzeb zmian w kartach przedmiotu.
- Średnia ocena praktyk wyniosła 4,52 czyli „dobry plus”.

### 3. Opis działań podjętych od ostatniej analizy (poprzedni rok) ankiety oceniającej praktyki/ ocena skuteczności realizacji zaleceń Instytutowej Komisji ds. Jakości Kształcenia

- a. Wprowadzenie zmian w rozkładzie zajęć w semestrze letnim w celu umożliwienia studentom kierunku Turystyka i rekreacja uczestnictwa w praktykach od miesiąca maja wraz z rozpoczęciem sezonu wysokiego w branży turystycznej.
- b. Zwiększenie intensywności spotkań studentów wraz z Instytutowym Koordynatorem Praktyk i Staży w celach informacyjno-organizacyjnych
- c. Podjęcie rozmów motywujących studentów uczestniczących w praktykach do wzięcia udziału w procesie ankietyzacji, co wpłynęło na wysoki procent wypełnionych arkuszy.

#### 4. Zalecenia interwencyjne/doskonalące Instytutowej Komisji ds. Jakości Kształcenia

- a. Utrzymanie intensywności cyklicznych spotkań Instytutowego Koordynatora Praktyk i Staży ze studentami objętymi praktyką.
- b. Pogłębienie współpracy Instytutowego Koordynatora Praktyk i Staży z Uczelnianym Koordynatorem Praktyk i Staży
- c. Prowadzenie przez Instytutowego Koordynatora Praktyk hospitacji praktyk zawodowych w miejscu ich odbywania przez studentów.
- d. Dalsze motywowanie studentów do udziału w badaniach ankietowych oceniających praktyki zawodowe.



.....  
podpis Przewodniczącego/cej  
Instytutowej Komisji ds. Jakości Kształcenia